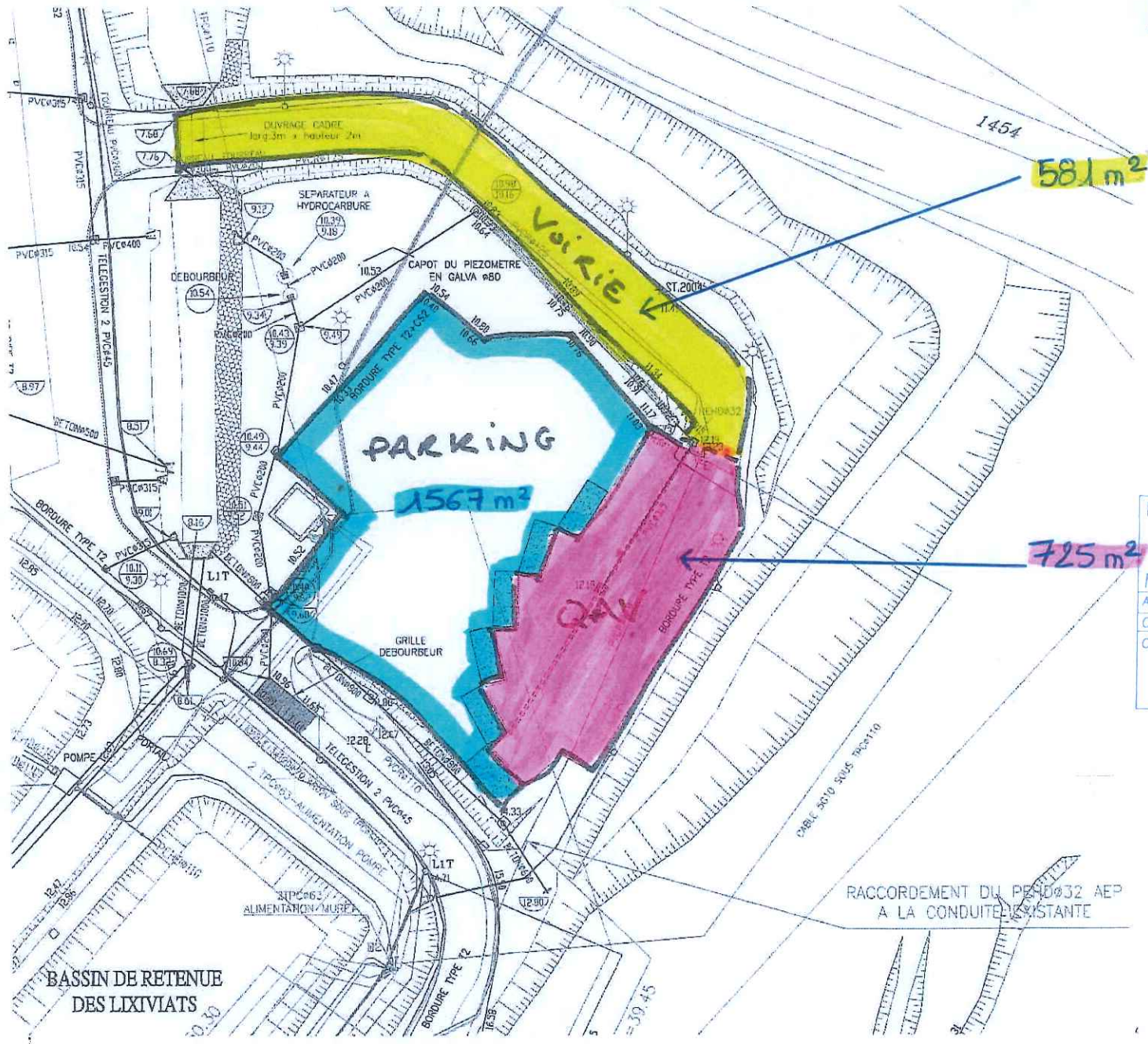


le 03 Novembre 2016.



ARRIVÉ LE : 22 NOV. 2016

PROVINCE SUD direction de l'Environnement

N° 6700

Dir.	CE	CE	SGM	SAF	SICIED	SCBT	PPRB	PZ

AFFECTÉ

COPIE

OBSERVATIONS

√17 → 29/11 → BICPE
25/11
PL