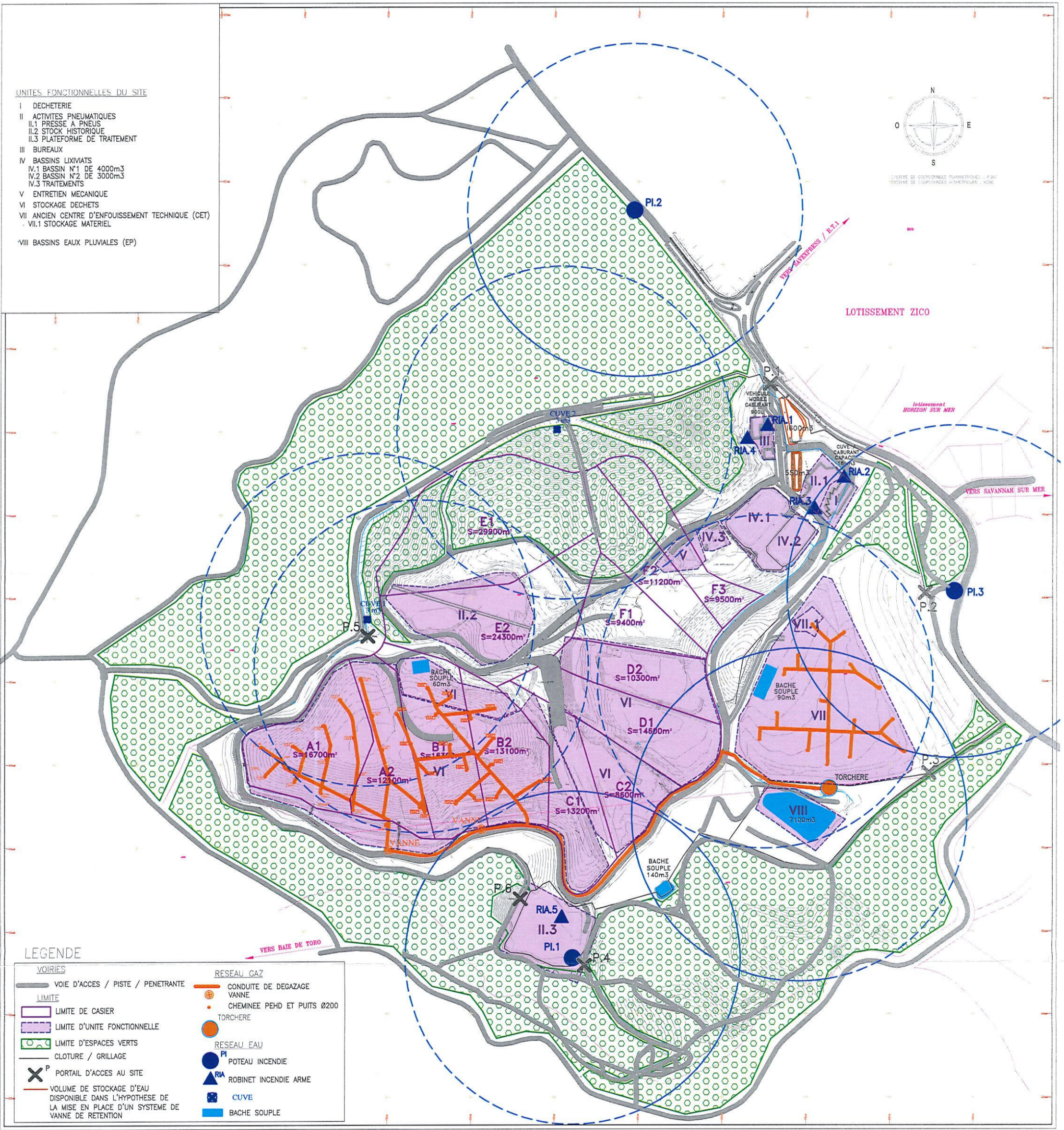
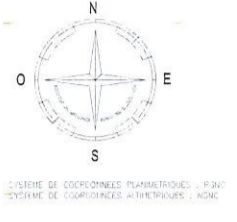


n° 29999-2017/2-ARV  
du 6/03/18

PROVINCE SUD	ARRIVÉ LE :	29999/2 - 6 MAR. 2018										
direction de l'environnement	N°	Dir	CM Conseil Scient.	CM Code ENV	CM Projets Transv.	CE Com	SGN	SAF	SICIED	SCBT	PPRB	PZF
AFFECTÉ												
COPIE												
OBSERVATIONS	VII - 01/03 BICPE 2018 PL											

- UNITES FONCTIONNELLES DU SITE
- I DECHETERIE
  - II ACTIVITES PNEUMATIQUES
    - II.1 PRESSE A PNEUS
    - II.2 STOCK HISTORIQUE
    - II.3 PLATEFORME DE TRAITEMENT
  - III BUREAUX
  - IV BASSINS LIXIVIATS
    - IV.1 BASSIN N°1 DE 4000m<sup>3</sup>
    - IV.2 BASSIN N°2 DE 3000m<sup>3</sup>
    - IV.3 TRAITEMENTS
  - V ENTRETIEN MECANIQUE
  - VI STOCKAGE DECHETS
    - VII ANCIEN CENTRE D'ENFOUSSEMENT TECHNIQUE (CET)
      - VII.1 STOCKAGE MATERIEL
  - VIII BASSINS EAUX PLUVIALES (EP)



LEGENDE

- |   |                                |
|---|--------------------------------|
| <b>VOIRIES</b>  | <b>RESEAU GAZ</b>              |
| — VOIE D'ACCES / PISTE / PENETRANTE   | — CONDUITE DE DEGAGEMENT VANNE |
| <b>LIMITE</b>   | ● CHEMINEE PEHD ET PUIITS Ø200 |
| ▭ LIMITE DE CASIER  | ● TORCHERE                     |
| ▭ LIMITE D'UNITE FONCTIONNELLE  | <b>RESEAU EAU</b>              |
| ▭ LIMITE D'ESPACES VERTS  | ● POTEAU INCENDIE              |
| — CLOTURE / GRILLAGE  | ▲ ROBINET INCENDIE ARME        |
| ✕ PORTAIL D'ACCES AU SITE   | ■ CUVE                         |
| — VOLUME DE STOCKAGE D'EAU DISPONIBLE DANS L'HYPOTHESE DE LA MISE EN PLACE D'UN SYSTEME DE VANNE DE RETENTION | ■ BACHE SOUPLE                 |