

n° 24396-2018/1-ARV  
du 31/08/18



- 5 SEP. 2018

PROVINCE SUD direction de l'environnement	ARRIVÉ LE : N°																	
	Dir	CM Conseil Scient.	CM Code ENV	CM Projets Transv.	CE Com	SGN	SAF	SICIED	SCBT	PPRB	PZF							
AFFECTÉ																		
COPIE																		

**Rapport d'incident** N° G-05-2018  
En date du 19/08/2018

#### Nature :

Départ de feu sur la zone en exploitation (ancien casier amiante réhabilité)

#### Actions :

- Dimanche 19/08/2018 vers 11h56 le gardien a alerté d'un départ de feu au niveau de la zone en exploitation (localisation sur le plan joint)
- 7 extincteurs seront immédiatement vidés sur les flammes permettant d'éteindre le feu.
- Quelques fumerolles sont encore présentes dans le massif de déchet.
- Extraction de la source (à l'aide d'une pelle hydraulique) et étalement en mince couche sur le quai de déchargement, aspersion des déchets
- Vers 12h15, mise en place des équipes incendie interne ainsi que les 2 responsables du site ;
- Déploiements des lances incendie du VPI dans le massif de déchets
- Approvisionnement d'eau avec le tracteur + cuve de 10 000 litres, connectée au camion pompier du site (VPI)
- Aspersion de la totalité de la zone concernée
- Une fois les fumerolles stoppées ; 2 tombereaux de terre seront mis en place pour étouffer totalement la source + 1 tas de terre en stock (voir photo)
- Fin des opérations vers 14h00, mise en place d'une surveillance accrue le reste de la journée et la nuit suivante.

#### Causes et circonstances de l'incident

Nous avons constaté des papiers, cartons et bois se consumant doucement (voir photo), aucun déchet ayant pu entraîner le départ de feu n'a pu être identifié. Les derniers apports de déchets datent de la veille (soit le samedi 18/08).

#### Solutions envisagées pour éviter le renouvellement de l'incident

- Surveillance de la zone par la société de gardiennage.
- La zone est recouverte de terre et ne sera pas travaillée les jours suivants.

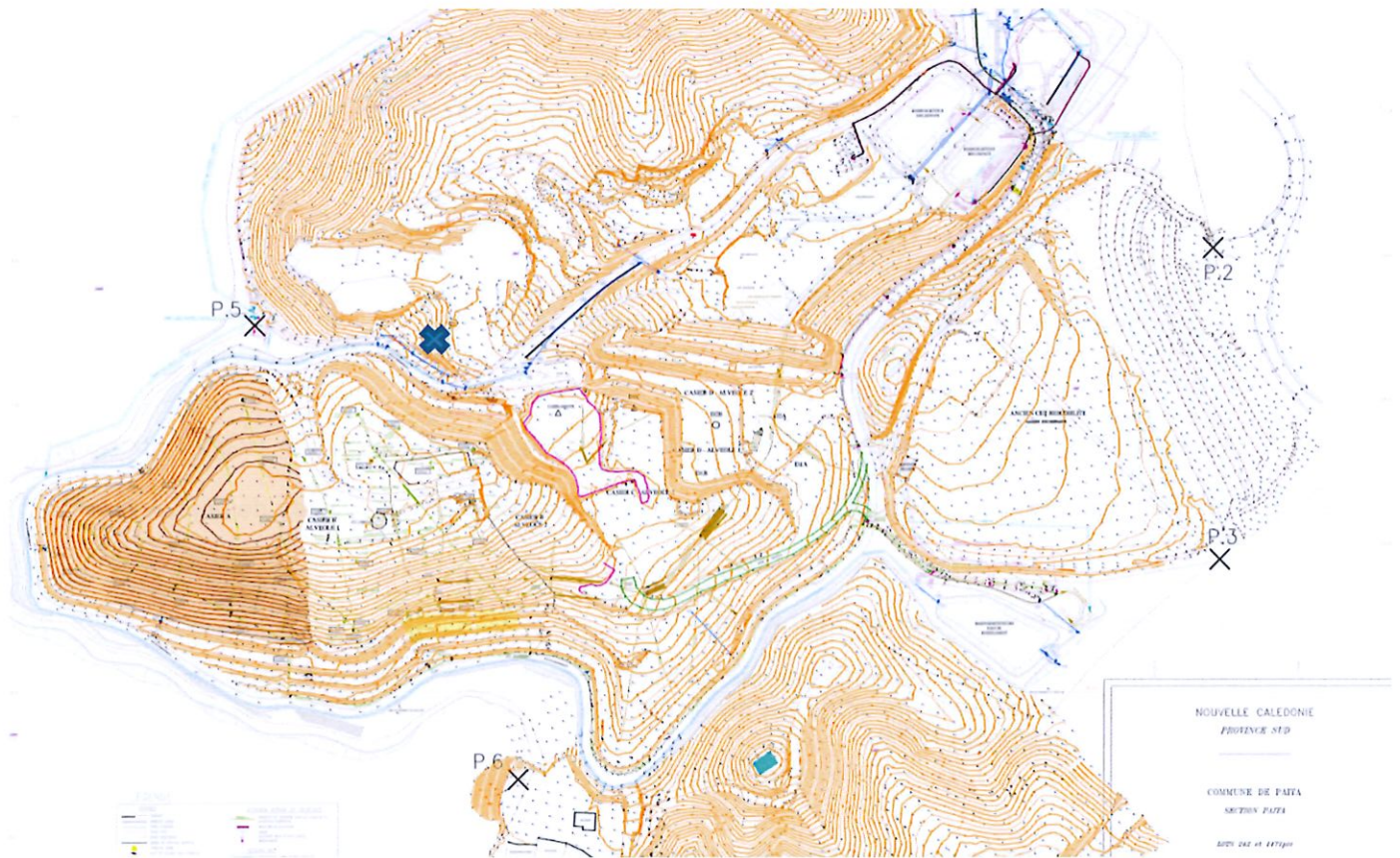
#### Impact sur l'environnement

Réaction immédiate de la part des équipes. Impact minime.

#### Suivi

La zone est surveillée en continue par la société de gardiennage de jour comme de nuit ainsi que par le personnel en place sur le site.  
Incident clos.

Localisation de la zone concernée



Déchets combustibles qui se consomment



Zone recouverte de terre + 1 tas en stock

