



PROVINCE SUD	ARRIVÉE LE 23 SEP. 2013							
Direction de l'Environnement	N° 30147							
	Dir	CM juri.	CM EDT	CM cyné	SAF	SPPR	SCB	SAPA
AFFECTÉ						<input checked="" type="checkbox"/>		
COPIE								
OBSERVATIONS	<i>SPR → BSI pour info et intervention éventuelle si lien avec ICR avec AR (à mettre à l'ordre du jour de l'ETIC)</i>							

Païta, le 12-09-2013

BORDEREAU D'ENVOI DES PIÈCES ADRESSEES A :

Direction de l'Environnement de la Province Sud
6 route des Artifices
B.P. 3718
98846 NOUMEA CEDEX

N°2013/4693/FM/RG
Direction des Services Techniques
Affaire suivie par

SOMMAIRE	Nombre de pièces	OBSERVATIONS
<p><u>Copie courrier n°2013/4692/FM/RG du 12/09/2013 :</u></p> <p>- Erosion de la Route Municipale n° 22.</p>	1	Pour attribution

Le directeur
Des services techniques



Païta, le 12 SEP. 2013

N° 2013/ H692 /FM/RG
Service Infrastructure Voirie et Environnement.
Affaire suivie par

Objet: Erosion de la Route Municipale n° 22
PJ: Plan et photographies

Monsieur le Directeur,

A l'occasion d'une visite en juillet dernier de mes services techniques sur le site de l'ISD de Gadji, il a été établi que les eaux provenant de l'exutoire sud provoquaient des désordres importants sur le fossé de la route municipal n° 22.

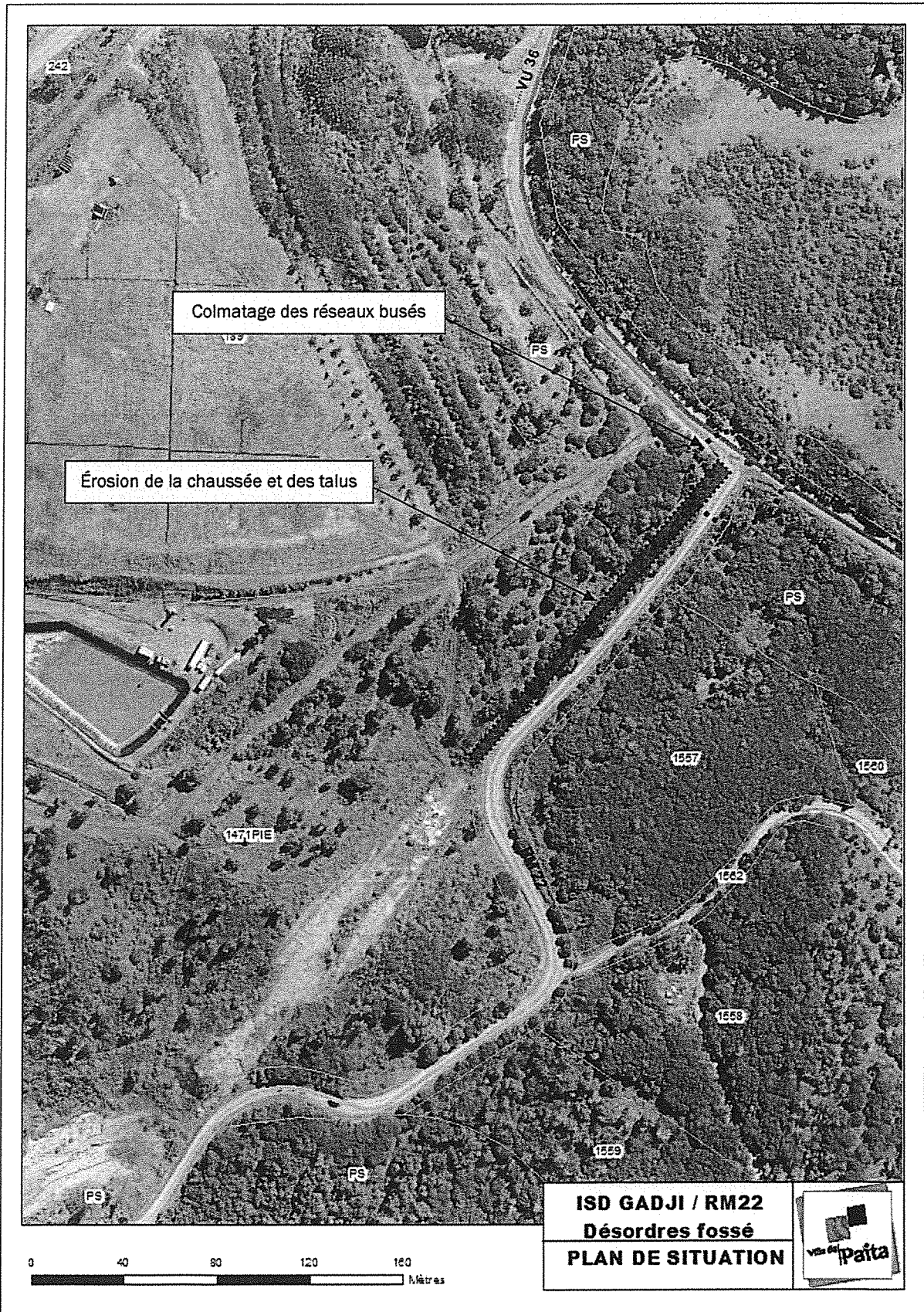
En effet, les eaux qui sont régulièrement évacuées du bassin de décantation contribuent fortement à détériorer le fossé, les talus mais aussi la chaussée. Ces matériaux terreux s'écoulent et s'accumulent dans les réseaux busés au croisement avec la route municipal n° 15 situé plus en aval créant de ce fait l'inondation d'une partie du lot n° 1557 voisin.

C'est pourquoi, je vous demande de bien vouloir entreprendre des démarches auprès du délégataire pour faire réaliser dans les plus brefs délais des aménagements pérennes qui permettraient d'améliorer définitivement la situation.

Dans l'attente, je vous prie de croire, monsieur le Directeur, en mes sentiments les meilleurs.

Monsieur le Directeur du Syndicat
Intercommunal du Grand Nouméa (SIGN)
Immeuble Central Garden, Bât. A
26 avenue Paul-Emile Victor
98835 DUMBEA

PLAN DE SITUATION



PHOTOS DU FOSSE DE LA RM22



Ville de

Païta



Mairie de Païta - 98800 Nouvelle-Calédonie
Téléphone : 77 35 30 47
E-mail : secretariat.gch.1541@ville-paita.nc