



Nouméa le 08 novembre 2012

Direction de l'Environnement
 Province Sud
 M Le Directeur
 BP 3718
 98846 Nouméa CEDEX

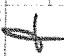
Objet : Transmission de la fiche « incident » D-01-2012 concernant un début d'incendie sur le périmètre extérieur du site de Ducos, en date du 03 septembre 2012.

N/Réf. : 121108A APK/APK

Monsieur le Directeur,

Veuillez trouver ci-joint, la fiche « incident » citée en objet et faisant suite à l'information transmise à vos services le jour même. Cet incident est à ce jour considéré comme clos et avec un impact non significatif.

Vous en souhaitant bonne réception, veuillez agréer, Monsieur, nos cordiales salutations.

PROVINCE SUD Direction de l'environnement	ARRIVÉE LE 13 NOV. 2012							
	N° 39.896							
	Dir.	CM JRI	CM EDT	CM cyné	SAF	SPPR	SCB	SAPA
AFFECTE						✓		
COPIE								
OBSERVATIONS	 14/11 -> PRECISER PH							

P.J. : Fiche incident D-01-2012

COPIE : SIGN

CALEDONIENNE DE SERVICES PUBLICS

C.S.P

Rapport d'incident N° D-01-2012

En date du 03/09/2012

Nature :

Départ de feu de brousse à la pointe sud-est du site de Ducos, proche KO WE KARA

Actions :

- Alerte donnée par le superviseur (par interim) du site de Ducos à 11h30
- Le responsable d'Exploitation et la responsable QHSE se sont immédiatement rendus sur place munis d'extincteurs.
- Première intervention sur l'incendie à l'aide d'extincteurs, la zone embrasée n'étant pas très large
- Appel des pompiers, le relai nous a renvoyé vers ceux de Païta qui ont pris en charge l'appel pour transmettre le message aux pompiers de Nouméa et nous rappeler pour nous tenir informé d'une intervention.
- Le vent faisant effet, embrasement plus important de la nature,
- Appel d'un engin (tracto-pelle) en renfort pour combattre le feu par étouffement avec de la scorie.
- Un stock de scorie situé à proximité de la zone embrasée a été utilisé et l'incendie maîtrisé en l'espace de 30 à 45 minutes.
- Mise en place d'une surveillance toute les heures durant la journée
- Mise en place de rondes par société de gardiennage de nuit sur la zone

Causes et circonstances de l'incident :

Environ 500 mètres carrés de végétation ont été concernés par cet incendie. Il s'agit d'un feu de brousse d'origine criminelle à en juger par les traces trouvées en contrebas du talus concerné (photos jointes). Les traces mettent bien en évidence une trainée de combustible probablement, partant du milieu de la route située en bordure du site (au bord de mer) et rejoignant notre clôture. Il est à noter que les pompiers (de Païta) ne nous ont jamais rappelé et qu'aucun autre service des pompiers n'a pris le relais. L'incendie a été maîtrisé par la seule intervention des équipes de la CSP. Aucun nouveau départ n'a été constaté à la suite de cet incident.

Solutions envisagées pour éviter le renouvellement de l'incident

- Contrôle régulier de l'état des clôtures.
- Reconstitution du stock de scorie utilisé
- Mise en place de plusieurs autres stocks de scorie autour du site (certains existent déjà, mais par précaution nous en ajouterons)
-

Impact éventuel sur l'environnement :

- Impact visuel pendant l'événement
- 500 mètres carrés de végétation brûlés
- Aucun impact sur l'environnement.

CALEDONIENNE DE SERVICES PUBLICS

C.S.P

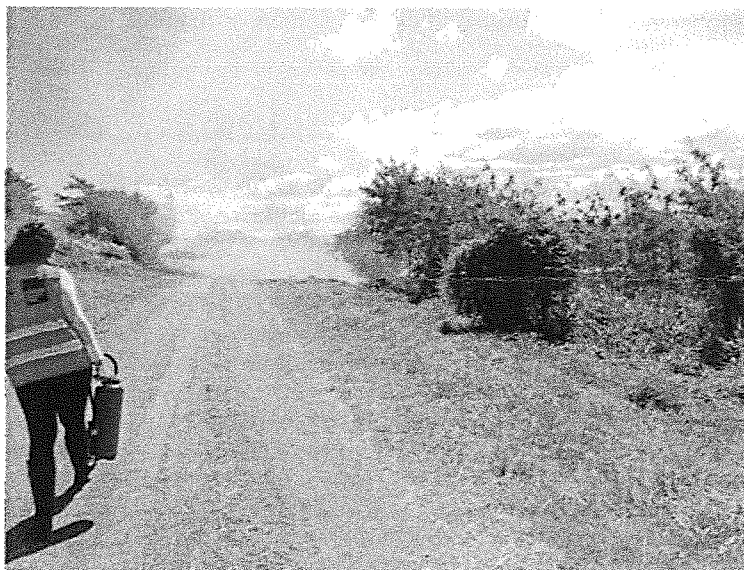


Photo 1 : Arrivée des responsables pour première intervention

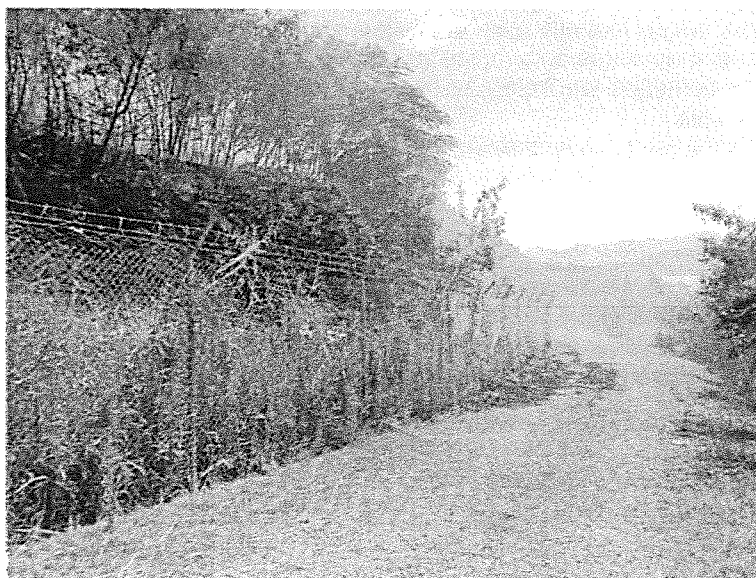


Photo 2 vue d'ensemble de la zone touchée

CALEDONIENNE DE SERVICES PUBLICS

C.S.P



Photo 3 : intervention de l'engin + stock de scorie situé à proximité

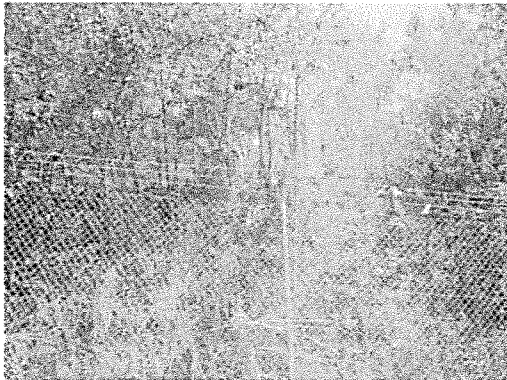


Photo 4 et 5 : travail de l'engin depuis le haut du talus, et guidé depuis la route située en contrebas

CALEDONIENNE DE SERVICES PUBLICS

C.S.P

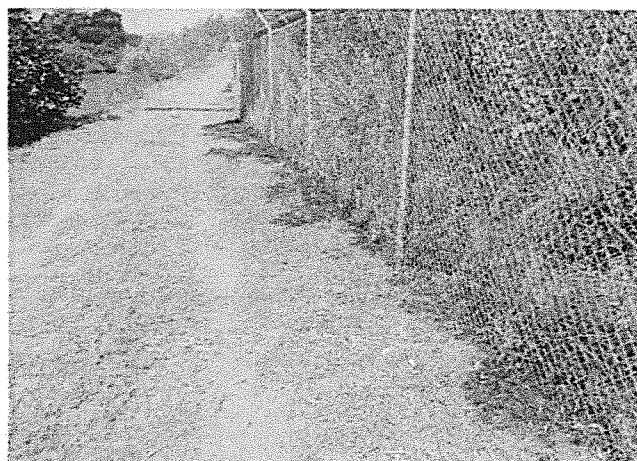


Photo 6, 7 et 8 : point de départ de l'incendie montrant bien un trait assez régulier faisant une boucle, partant du bord de route pour aller s'étendre le long de notre clôture.