



# **ANALYSE FINANCIERE DE LA PROVINCE SUD**

***Ratios majeurs  
Année 2014***

**Trésorerie de la Province Sud**



**MINISTÈRE DES FINANCES  
ET DES COMPTES PUBLICS**

**DF** DIRECTION GÉNÉRALE DES  
FINANCES PUBLIQUES

L'analyse demandée est établie sur la base d'une synthèse des ratios majeurs traditionnels.

Les comptes étudiés sont uniquement les comptes par nature exprimés en milliers F.

La population retenue est de 208 989 habitants (au sens de la population double-compte, populations municipales et populations comptées à part), dernier chiffre officiel obtenu sur le recensement de 2014 – soit 65,2 % de la population totale calédonienne (320 595 habitants)

## **Synthèse sur les principaux ratios financiers 2014**

### **La structure de la section de fonctionnement**

On relève en 2014 une inversion importante des principales composantes de cette section : une diminution des recettes de 5,1 % contre une augmentation de 3,6 % des dépenses courantes correspondantes.

Ce différentiel de 8,7 points repose principalement sur une baisse de la DGF – Nouvelle Calédonie (- 5,6 milliards F). A elle seule la DGF Nouvelle Calédonie qui représentait en 2013 plus de 70 % des recettes ordinaires n'en a plus représenté que 63,7 % en 2014.

A l'opposé, les charges courantes ont progressé de 3,6 % en 2014, pourcentages également répartis sur les frais de personnels, aides à la personne ou contributions diverses.

Les frais de personnel en restent la composante essentielle (44,1 %).

### **L'endettement**

Il progresse fortement en 2014, en raison de 3 remboursements exceptionnels consécutifs à l'opération Savexpress (753 millions F). Cette opération oblige à mesurer avec prudence tout commentaire hatif quant aux ratios qui en découlent, notamment sur l'autofinancement.

### **L'autofinancement**

Ratio majeur par excellence, l'épargne nette de la Province Sud chute à 1,092 milliards F soit exactement 2,2 % des recettes ordinaires après avoir connu un seuil positif de 13,0 % en 2013.

### **Le financement de la section d'investissement**

Les investissements directs enregistrent une pause, en baisse de 30 % par rapport à l'année précédente. Mais les dépenses d'investissement (toutes natures confondues) ont tout de même atteint 10 milliards F financés pour 3 milliards par l'emprunt et par un prélèvement sur fonds de roulement de 700 millions F.

### **Fonds de roulement et résultat de clôture**

Le fonds de roulement final 2014 reste positif. Il comporte dans sa partie fonds libres un résultat très satisfaisant de + 12,1 % des produits de fonctionnement en raison de reports de recettes d'investissement très au delà des reports de dépenses.

## Trésorerie

Les ratios sont dans l'ensemble proches des données habituellement rencontrées. Des tensions sont toutefois perceptibles sur les derniers mois de l'année.

## Ratios d'alerte

Les ratios traduisent le différentiel relevé entre les composantes de fonctionnement et les opérations exceptionnelles comptabilisées dans le contexte Savexpress.

Le ratio de rigidité structurelle en est d'autant plus détérioré qu'il comporte au dénominateur la DGF qui est restée inchangée entre 2013 et 2014.

Le ratio d'équilibre financier est à mesurer avec les mêmes précautions compte tenu des variables évoquées précédemment.

\* \* \*  
\*

## Appendice : contexte – organisation sur la gestion de la Province Sud

*La Trésorerie dispose de 4 agents à plein temps dédiés uniquement à la comptabilité générale de la collectivité, auxquels s'ajoutent 2 agents en charge de son contentieux recettes*

*Le compte de gestion 2014 a été édité et rendu le 28 avril 2015.*

*Les dépenses sont soumises au CHD ainsi qu'au contrôle partenarial (CAP - convention signée en août 2014 avec la CTC)*

*Le délai global de paiement est ainsi passé à 2,8 jours tous mandats confondus.*

*Traitements contentieux et interruption de prescription : 2809 commandements ont été édités en octobre 2014 sur 5395 lignes débitrices. Début 2015 les poursuites ont été actionnées par voie d'oppositions administratives (696) selon un seuil.*

*Un travail sur les débiteurs publics a permis de dénouer de nombreuses situations, soit par paiements soit par annulations de titres. Il a permis également de préserver la validité des créances (loi de 1968)*

*Les états de restes au 4111 demeurent toutefois très importants (625 millions contre 301 millions fin 2013), en raison de plusieurs titres en instance émis sur l'Agence sanitaire et sociale ainsi que sur l'Agence pour la prévention des calamités (442 millions). Une correction porterait donc théoriquement le 4111 à 183 millions F.*

*Les vérifications de régies sont menées régulièrement selon plans de contrôles et formations.*

\* \* \* \* \*

Philippe PLUY  
Trésorier-Payeur de la Province Sud  
de la Nouvelle-Calédonie

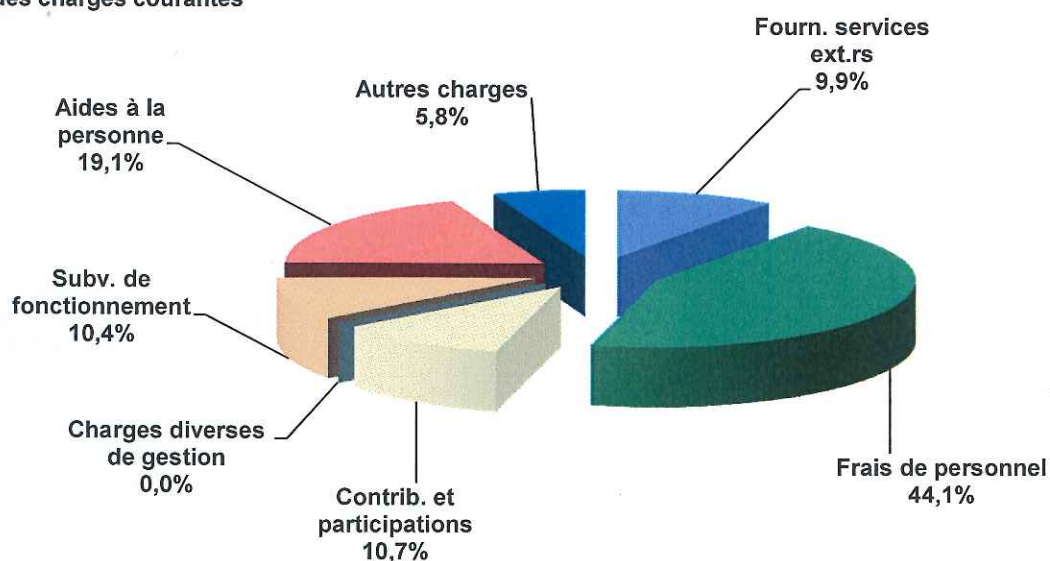
## 2 Charges courantes de fonctionnement

entretien et réparations	1 064 246	}	←	<b>Fourn. services ext.rs :</b>	
locations	473 380				4 393 479
personnel titulaire	11 232 331	}	←	<b>Frais de personnel :</b>	
personnel non titulaire	2 702 095				19 488 586
contrib.obligatoires	2 534 849		←	<b>Contrib.participations :</b>	
				4 719 345	
				<b>Charges div. gestion :</b>	
				2 118	
Subv. aux associations	2 419 289	}	←	<b>Subventions de fonct.t</b>	
Subv. aux org. publics	2 054 215				4 599 818
Secours d'urgence	276 309	}	←	<b>Aides à la personne</b>	
Bourses	1 456 188				8 439 271
Aides indirectes - santé et PS	3 267 836			<b>Autres charges</b>	
				2 561 442	

Total charges courantes :	2014	44 204 059	Variation
	2013	42 661 967	3,6%
	2012	41 744 827	2,2%

ratios		
Moyenne F/hab de la Province :	2014	211 514
	2013	204 135
	2012	199 747

Structure 2014  
des charges courantes



## TRESORERIE DE LA PROVINCE SUD

208 989 habitants (population totale)

Collectivité : PROVINCE SUD

Année : 2014

( en 1000 FCFP )

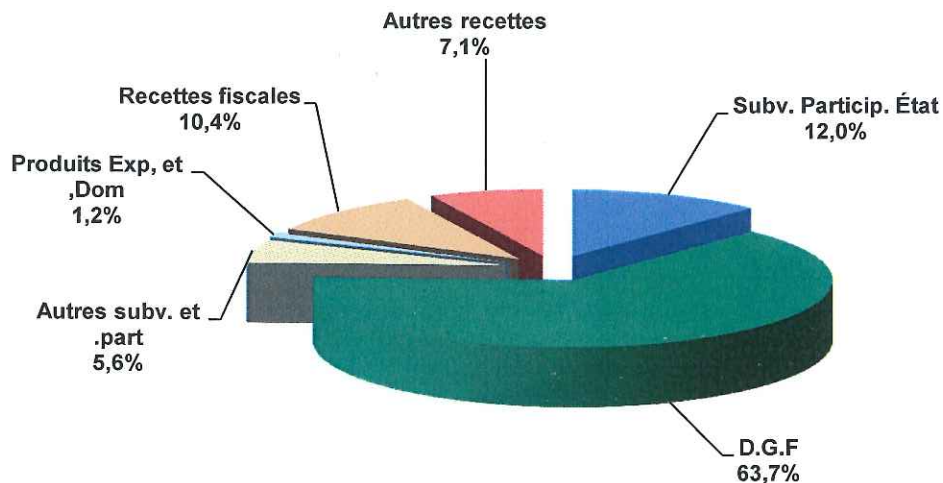
### 1 Recettes de fonctionnement

Subv. Particip. État	5 849 729
D.G.F	30 947 066
Autres subv. et part.	2 707 151
Produits Exp, et Dom,	582 745
Recettes fiscales :	5 038 977
Autres recettes :	3 438 934

Total recettes ordinaires :	2014	48 564 602	Variation
	2013	51 167 481	-5,1%
	2012	48 030 579	6,5%

ratios		
Moyenne F/hab de la Province :	2014	232 379
	2013	244 833
	2012	229 823

Structure 2014  
des recettes ordinaires

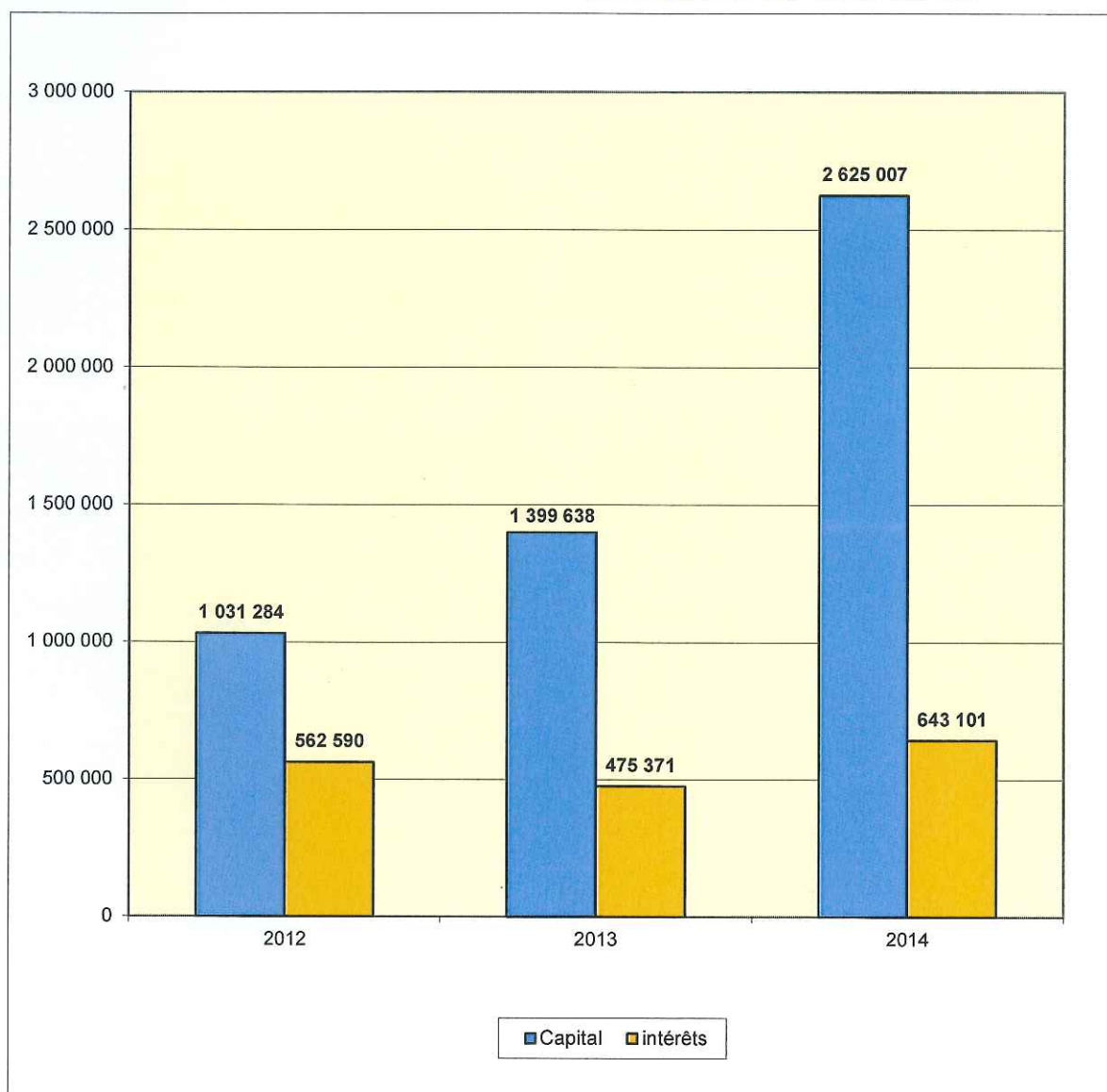


### 3 Annuité de la dette

Total capital + intérêts :		2014	3 268 108	Variation
		2013	1 875 009	74,3%
		2012	1 593 874	17,6%

ratios		2014	15 638
Moyenne F/hab de la Province : en F CFP		2013	8 972
		2012	7 627

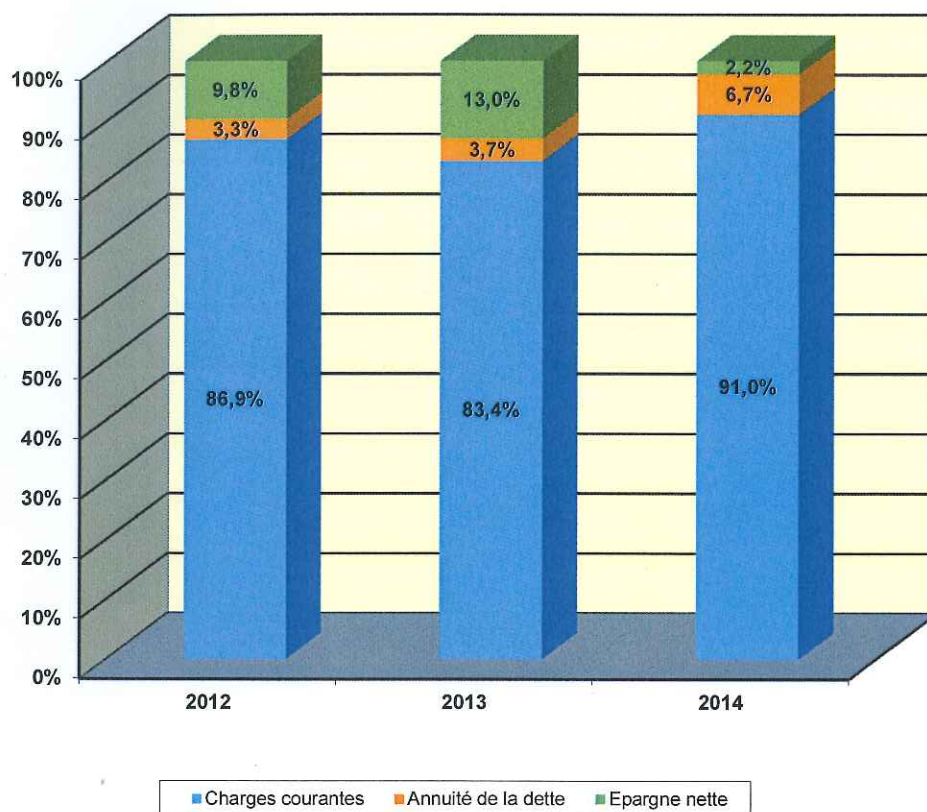
Encours de la dette		2014	19 677 025	Variation
		2013	15 943 832	23,4%
		2012	13 763 357	15,8%



#### 4 Marge d'autofinancement courant

2014	1 092 435	soit	2,2%	des recettes ordinaires
2013	6 630 505	soit	13,0%	des recettes ordinaires
2012	4 691 878	soit	9,8%	des recettes ordinaires

Consommation des recettes



#### 5 Dépenses réelles d'investissement

Dépenses directes	2014	5 179 225	Variation
	2013	7 377 101	-29,8%
	2012	6 861 465	7,5%

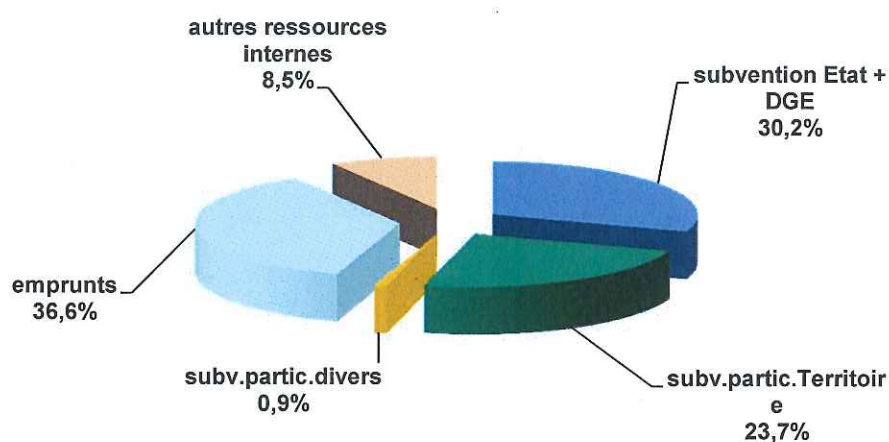
ratio	
Moyenne F/hab de la Province :	
	2014 24 782
	2013 35 299
	2012 32 832

## 6 Recettes réelles d'investissement

cessions	-206 531	←	<b>Ressources internes :</b>	701 409
subvention Etat + DGE	2 481 224	←	<b>Ressources externes :</b>	7 504 083
subv.partic.Territoire	1 945 774			
subv.partic.divers	77 085			
emprunts	3 000 000			

<b>Total ressources :</b>	<b>2 014</b>	8 205 492	<b>Variation</b>
	2013	10 990 309	-25,3%
	2012	7 453 426	47,5%

Sources de financement 2014



## 7 Flux simplifiés

<b>1- Capacité d'autofin.t :</b>	1 793 844	
épargne nette	1 092 435	
rec internes d'invest.t	701 409	
<b>2- Rec, externes (hors emprunt):</b>	4 504 083	
<b>3- Capacité d'invest,t : (1+2) :</b>	6 297 927	<b>4- Dép, totales d'invest.t :</b> 10 002 181
<div style="display: flex; justify-content: space-around; margin-top: 10px;"> <span>↙</span> <span>↘</span> </div>		
<b>Besoin de financement (4-3) :</b>	3 704 254	
<b>Emprunts mobilisés :</b>	3 000 000	
<b>Variation du Fonds de roulement :</b>	-704 254	



## 8 Soldes comptables

Sections	Fonctionnement	Investissement	Total
<b>Reports :</b>			
en dépenses	0	1 458 221	1 458 221
en recettes	305 277	2 056 436	2 361 713
<b>Part affectée</b>	-305 277	-598 215	-903 492

**Fonds de roulement final :** 4 953 833

**Résultat de clôture :** 5 857 325

### Ratios de contrôle :

#### 1) Prélèvement minimum :

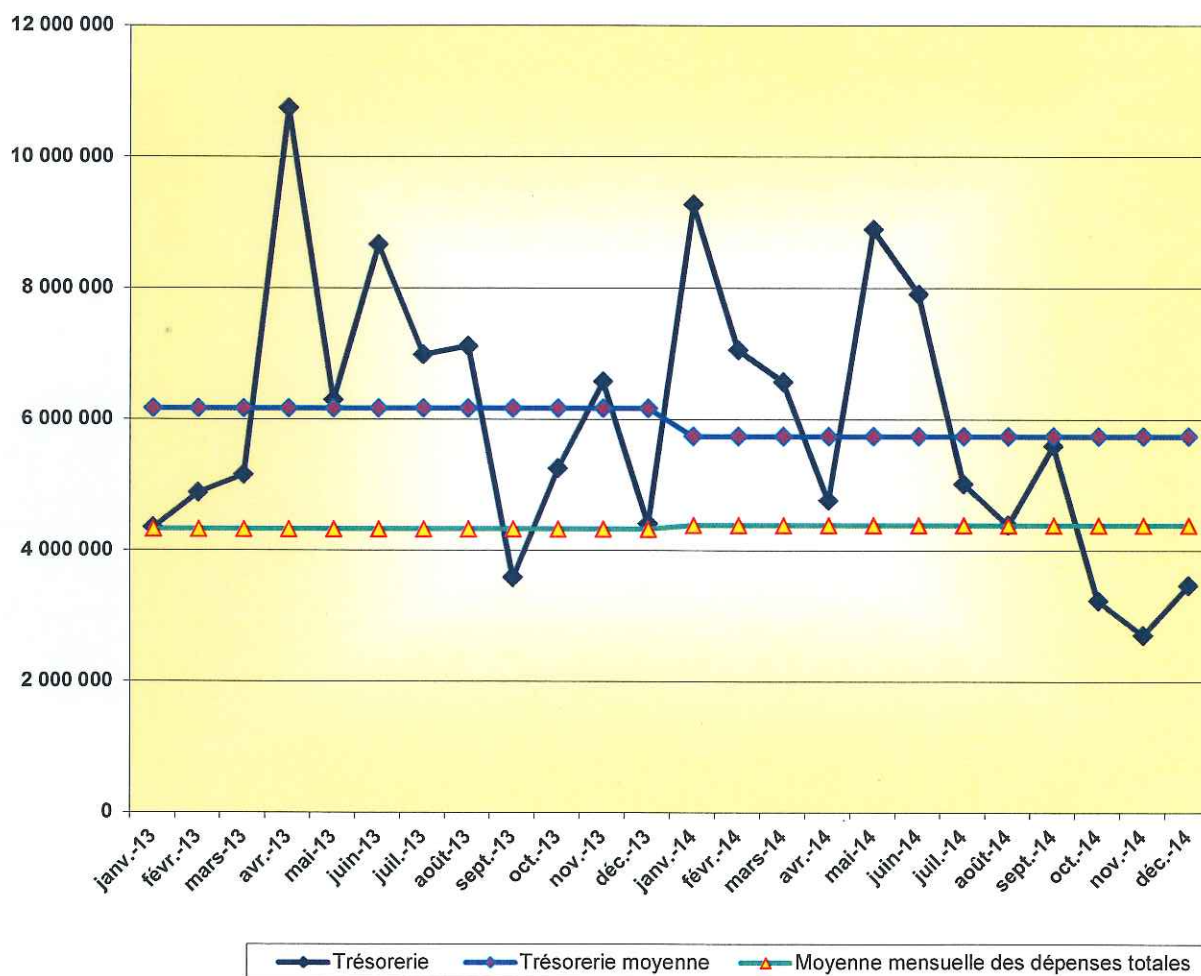
a)	charge nette d'annuité en capital =	2 625 007
b)	ressources propres d'invest.ts	701 409
	dotation amortissements-provisions =	<u>3 019 064</u>
		3 720 473
(a-b)	<b>prélèvement minimum</b>	-1 095 466
	<b>prélèvement pratiqué</b>	1 353 468
		supérieur au minimum

#### 2) Solde global de clôture :




$$\frac{\text{résultat de clôture}}{\text{recettes réelles ordinaires}} = 12,1\%$$
 soit un excédent

## 9 Fonds de roulement et trésorerie

Fonds de Roulement Final	2012	2013	2014
Montant	1 556 267	5 658 087	4 953 833
Durée théorique :			
- en jours de charges courantes		48	40
- en jours de dépenses totales		39	34
Trésorerie	-	2013	2014
Moyenne mensuelle		4 326 173	4 387 616
Durée théorique :			
- en jours de charges courantes		37	36
- en jours de dépenses totales		30	30



## 10 Ratios d'alerte

		(seuil)	(résultat)
<b>1 - Equilibre financier</b>	Charges courantes + annuité	> 1	0,98
	_____		
<b>2 - Surendettement</b>	Recettes ordinaires		
	_____		
<b>3 - Rigidité structurelle</b>	Encours de la dette	> 2	0,64
	_____		
<b>4 - Risque financier</b>	DGF		
	_____		
<b>1 - Equilibre financier</b>	Frais de personnel + annuité	> 0,65	0,74
	_____		
<b>2 - Surendettement</b>	DGF		
	_____		
<b>3 - Rigidité structurelle</b>	Encours de la dette	> 10	5,29
	_____		
<b>4 - Risque financier</b>	Autofinancement brut		
	_____		